

正本

發文方式：紙本遞送

檔號：

保存年限：

新竹市政府 函

地址：30051新竹市中正路146號
承辦人：林昇模
電話：03-5282064
電子信箱：02234@ems.hccg.gov.tw

受文者：都市發展處

發文日期：中華民國111年1月17日

發文字號：府都建字第1110017256號

速別：普通件

密等及解密條件或保密期限：

附件：如主旨

主旨：檢送認定新竹市光復路一段576巷2弄位於9號至35號間之路段（巷道用地座落國道段402、505（部分）、539-12（部分）、539-17、1153-2地號等5筆土地）為具有公用地役關係之現有巷道公告文及認定現有巷道現況實測圖各1份，請查照。

說明：

- 一、依據陳靜婷建築師事務所110年11月1日申請書、「行政程序法」第100條規定及「新竹市建築管理自治條例」第4條規定辦理。
- 二、旨案5筆土地前經本府依規定程序以110年12月1日府都建字第1100177094號函及110年12月1日府都建字第11001770941號公告擬認定為現有巷道，並徵求意見在案，先予說明。
- 三、上開公告期間（自110年12月2日起至110年12月31日止共30天），並無相關權利關係人提出異議，爰該5筆土地屬巷道使用範圍符合《新竹市建築管理自治條例》第4條第1項第1款規定，認定為具有公用地役關係之現有巷道。
- 四、本案公告文及認定現有巷道現況實測圖，請張貼於公告欄等明顯處，以利民眾閱覽。
- 五、副本抄送本府工務處（請視同正本處理），依《國有財產法》第38條規定：「非公用財產類之不動產，各級政府機關為公務或公共所需，得申請撥用。」，本案國道段539-12地號

土地係屬財政部國有財產署管有土地，該土地經公告程序認定為現有巷道，請本於權責辦理撥用，以符管用合一。

正本：新竹市東區區公所、新竹市東區埔頂聯里辦公處、本府行政處、工務處(養護工程科)、交通處、都市發展處(都市計畫科)、認定現有巷道現場

副本：竹美建設股份有限公司、吳清源先生、財政部國有財產署、陳靜婷建築師事務所、新竹市東區龍山里張里長文興、本府工務處(土木工程科)、都市發展處(岳素維小姐—請上傳都發處公告網頁)、建築管理科)

市長林智堅

本案依分層負責規定授權主管處長決行

新竹市政府 公告

發文日期：中華民國111年1月17日

發文字號：府都建字第11100172561號

附件：如文



主旨：公告認定「新竹市光復路一段576巷2弄位於9號至35號間之路段（巷道用地座落國道段402、505（部分）、539-12（部分）、539-17、1153-2地號等5筆土地），為具有公用地役關係之現有巷道」，並自公告日零時起生效。

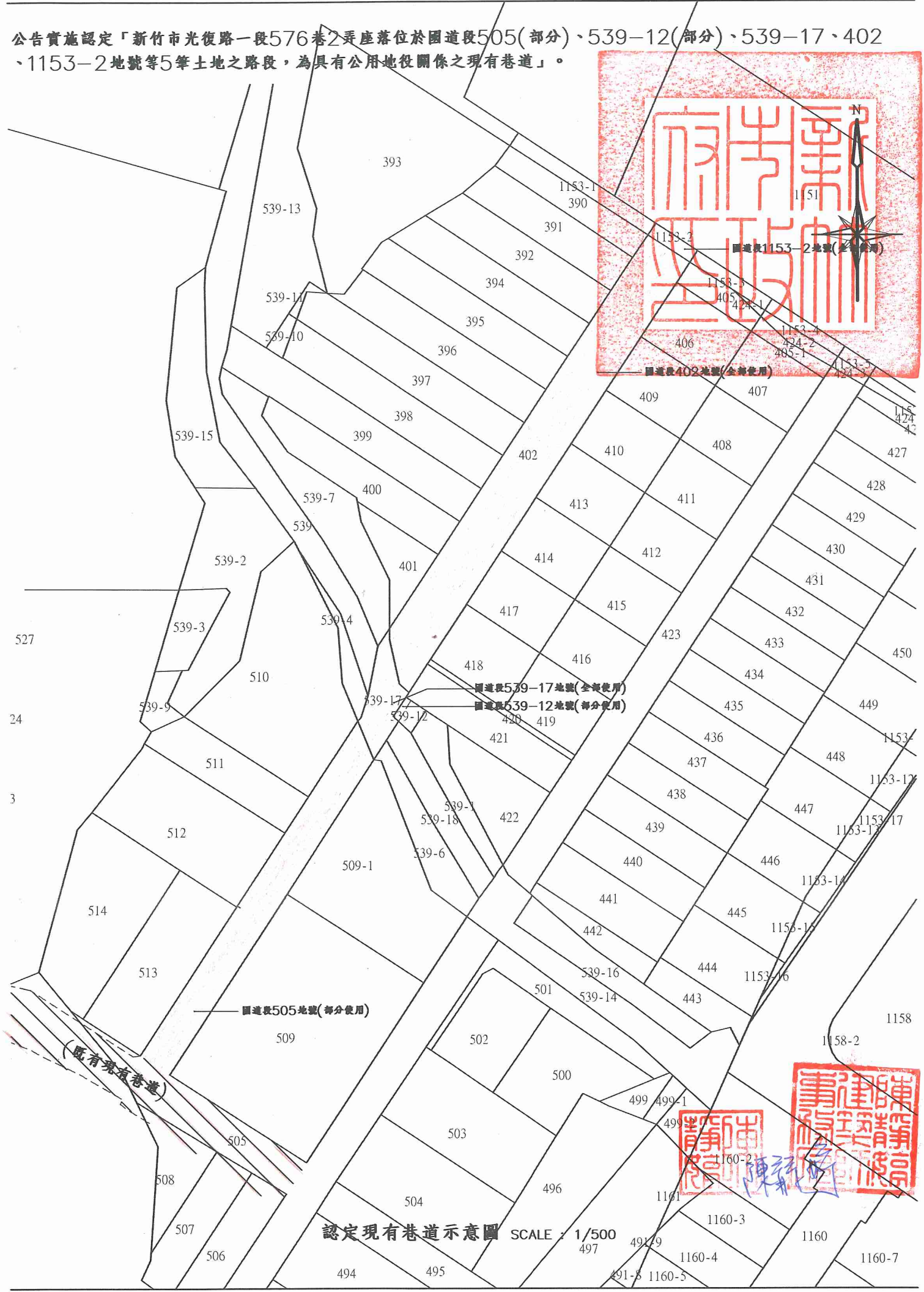
依據：「行政程序法」第100條規定及「新竹市建築管理自治條例」第4條規定。

公告事項：

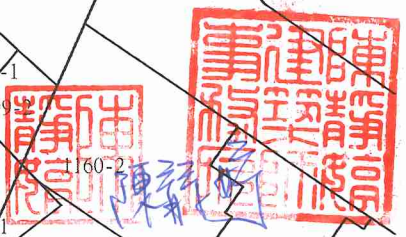
- 一、公告期間：自111年1月19日起至111年2月17日止共30天。
- 二、公告地點：新竹市東區區公所、新竹市東區埔頂聯里辦公處、本府行政處、工務處(養護工程科)、交通處、都市發展處(機關網站（一般公告）、都市計畫科、建築管理科)、本案認定現有巷道現場。
- 三、公告圖說：認定現有巷道現況實測圖。
- 四、本市國道段402、505（部分）、539-12（部分）、539-17、1153-2地號等5筆土地位屬光復路一段576巷2弄9號至35號間路段之用地，該巷西側可通行銜接光復路一段576巷、北側可通行銜接龍山西路，具供不特定公眾通行事實，業經本府辦理擬認定為現有巷道公告，並徵求意見在案，該公告期間並無相關權利關係人提出異議，爰該5筆土地屬巷道使用範圍符合《新竹市建築管理自治條例》第4條第1項第1款規定，認定為具有公用地役關係之現有巷道。

市長 林智堅

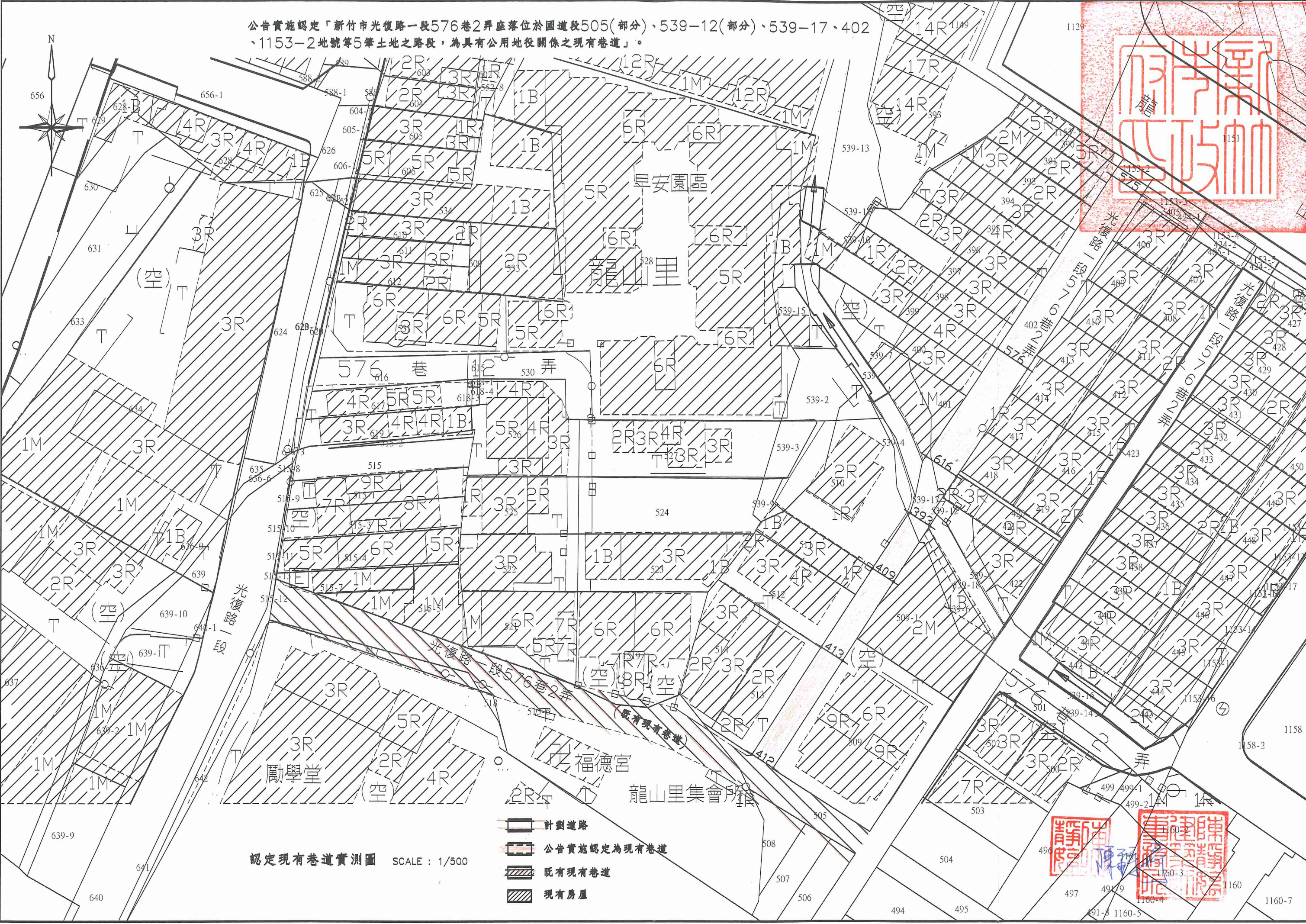
公告實施認定「新竹市光復路一段576巷2弄座落位於國道段505(部分)、539-12(部分)、539-17、402、1153-2地號等5筆土地之路段，為具有公用地役關係之現有巷道」。







認定現有巷道示意圖 SCALE : 1/500



公告實施認定「新竹市光復路一段576巷2弄座落位於國道段505(部分)、539-12(部分)、539-17、402、1153-2地號等5筆土地之路段，為具有公用地役關係之現有巷道」。



認定現有巷道實測圖 SCALE : 1/500

-  計劃道路
-  公告實施認定為現有巷道
-  既有現有巷道
-  現有房屋

Official red seals and stamps, including a large square seal in the top right and several smaller square seals in the bottom right, likely representing the local government or planning department's approval.