

# 內政部 函

機關地址：105404臺北市松山區八德路2段342號(營建署)

聯絡人：張譯云

聯絡電話：02-87712699

電子郵件：yyun2000@cpami.gov.tw

傳真：02-87712709

30051

新竹市中正路120號

受文者：新竹市政府(公告1份,附圖1份)

發文日期：中華民國110年6月9日

發文字號：內授營建管字第11000293651號

速別：普通件

密等及解密條件或保密期限：

附件：如說明二 **附件隨文**

主旨：核定科技部新竹科學園區管理局為新竹科學園區（X基地）之主管建築管理機關，自110年6月9日起實施，請查照。

說明：

- 一、依據建築法第2條第2項規定及本部103年9月12日台內營字第1030810207號函頒「內政部核定特設主管建築機關作業要點」辦理。
- 二、檢附已加蓋本部印信之新竹科學園區（X基地）建築管理範圍圖及公告。
- 三、有關科技部新竹科學園區管理局機關名稱變更1節，併予備查。

正本：科技部新竹科學園區管理局(公告1份,附圖17份)、新竹市政府(公告1份,附圖1份)

副本：本部營建署(建築管理組)(附圖1份)

部長徐國勇

部

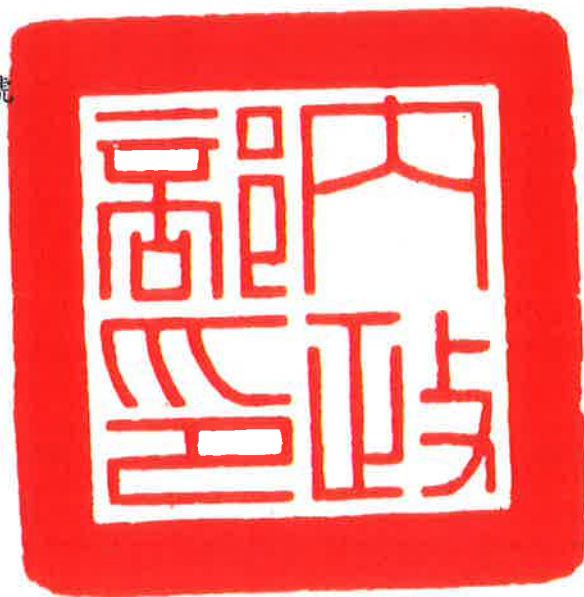
許慧真



# 內政部 公告

發文日期：中華民國110年6月9日

發文字號：內授營建管字第1100029365號



主旨：公告科技部新竹科學園區管理局為新竹科學園區（X基地）之主管建築管理機關。

依據：建築法第2條第2項。

公告事項：

- 一、核定科技部新竹科學園區管理局為新竹科學園區（X基地）之主管建築管理機關。
- 二、實施日期：自110年6月9日起生效。
- 三、實施地區：如公告附圖。

部長徐國勇

# 科技部新竹科學園區管理局 新竹科學園區(X基地)建築管理範圍圖








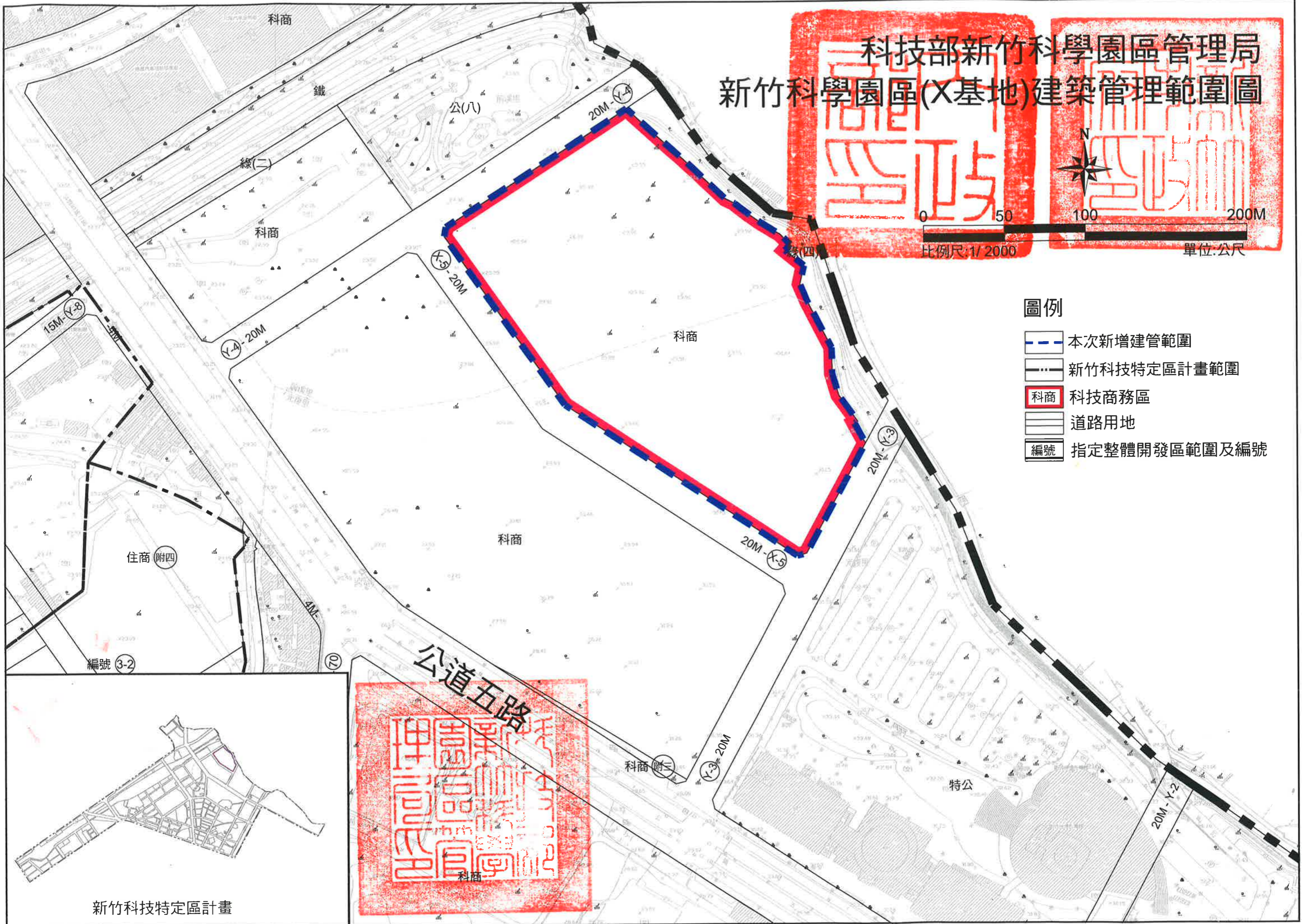
0 50 100 200M

比例尺: 1/2000

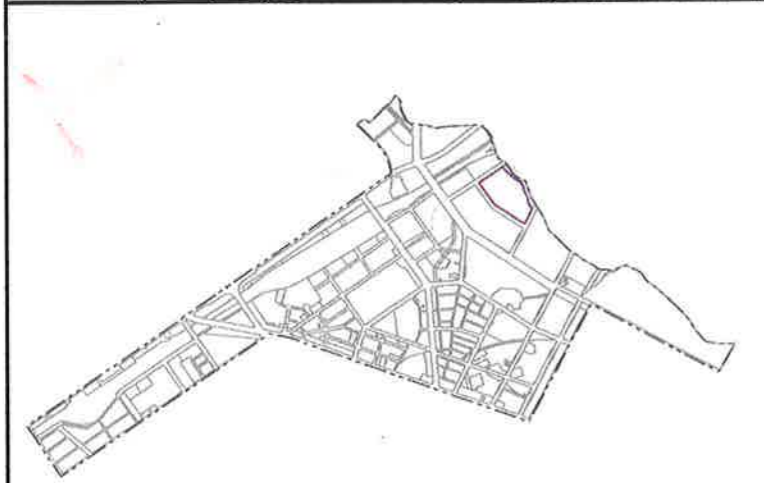
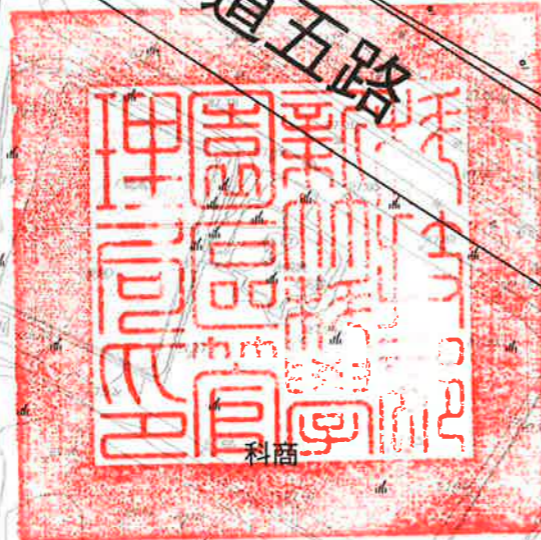
單位:公尺

## 圖例

-  本次新增建管範圍
-  新竹科技特定區計畫範圍
-  科商 科技商務區
-  道路用地
-  編號 指定整體開發區範圍及編號



公道五路



新竹科技特定區計畫